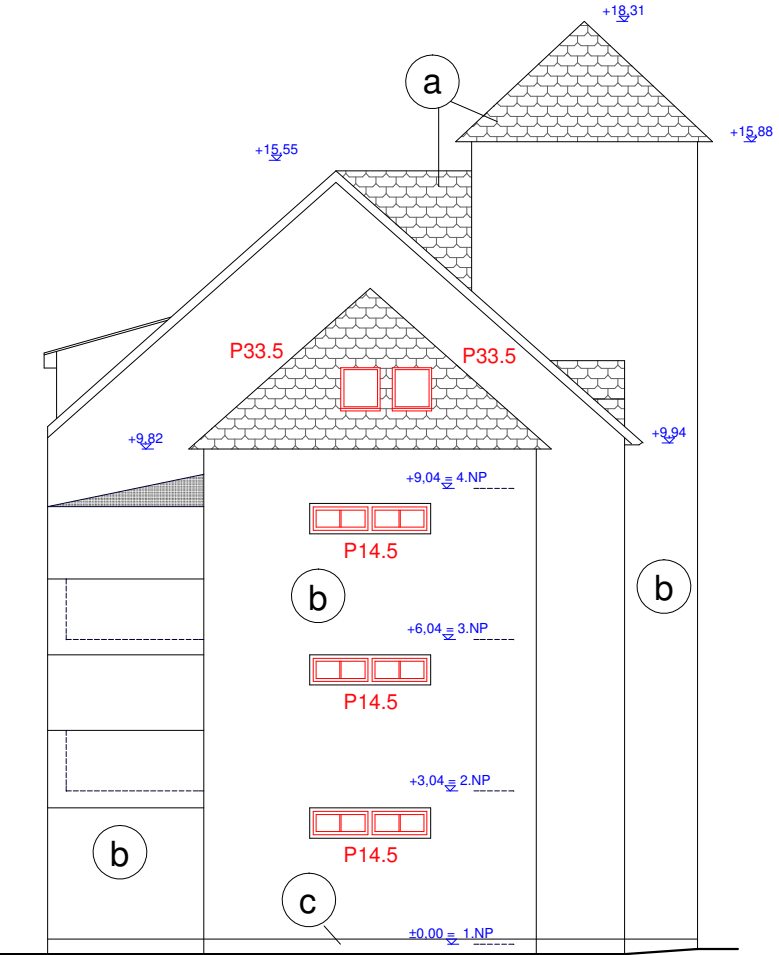
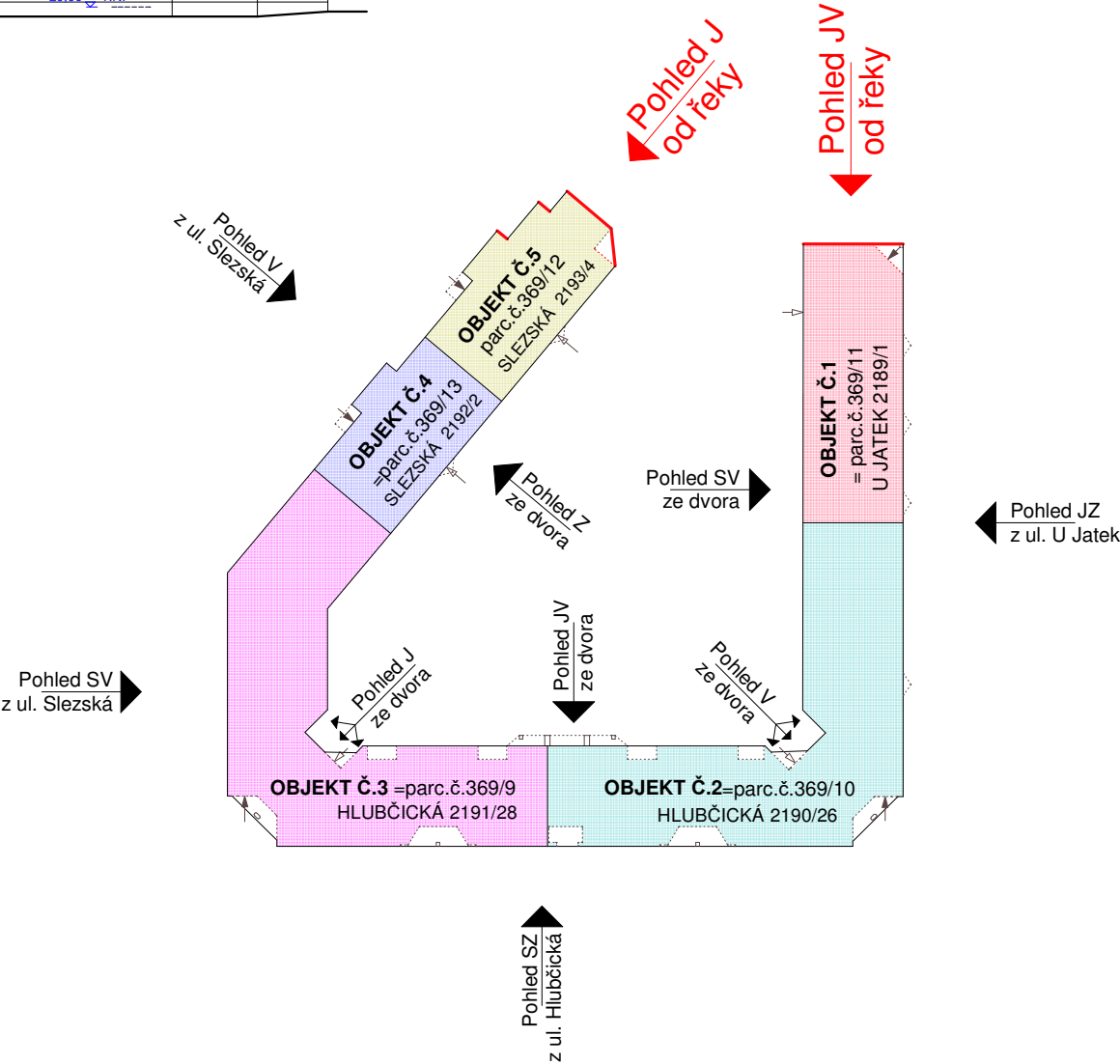
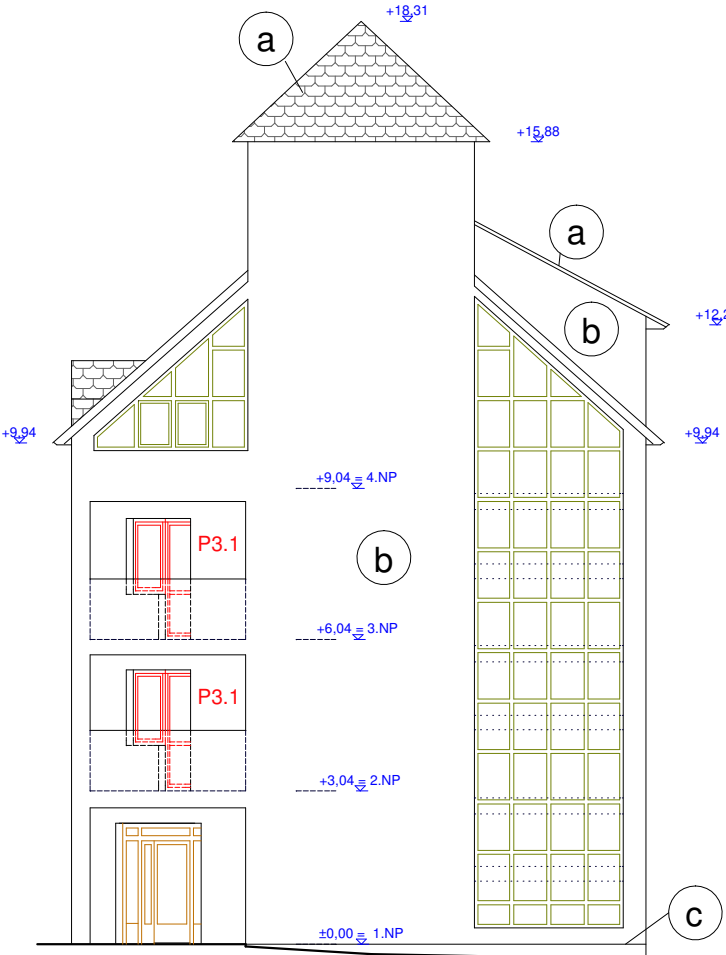


Pohled J



Pohled JV



LEGENDA - výměny oken I.část:

- a** - STÁVAJÍCÍ KRYTINA - ASFALT. ŠINDEL (odstín černý)
- KLEMPÍŘSKÉ PRVKY - POZINK. PLECH
- okapy, svody, oplechování, lemování apod.
- parapety nových oken, oplechování lodžii a vikýřů - nový nátěr (odstín šedomodrý, u vikýřů bílý - dle odsouhlasení s investorem)
- b** - STÁVAJÍCÍ FASÁDA HLADKÁ (světlý odstín s šedomodrými pruhy v barvě fasády)
- c** - SOKLOVÁ ČÁST - MARMOLIT (odstín šedo-hnědý) - zůstane zachována
- d** VÝPLNĚ OTVORŮ (okna, balkón. dveře, zasklení lodžii, výkladce apod.)
ŽLUTÝ ODSÍN VNĚJ. PROFILŮ
- hliníkové profily výplní dřve vyměněné, zůstanou zachovány
- dřevěné profily výplní (původní) zůstanou zachovány
- kovové profily výplní (původní) zůstanou zachovány
- návrh nových plastových výplní (s odkazem na výpis výrobků - viz D1.1.14)

VYPRACOVALA:	Ing. Fišarová Jana	Ing. Jana Fišarová
INVESTOR	Město Krnov, Hlavní náměstí 96/1, 79401 Krnov, IČ:00296139	Albrechtická 1796/194
NÁZEV:	DPS U Jatek1, Hlubčická 26 a 28, Slezská 2 a 4, Krnov - výměna oken I.část	
OBSAH:	Pohled J a JV (od řeky) - návrh	
DATUM:	12/2021	ČÍSLO VÝKRESU: D1.1-09
ČÁST PD:	DPS	udržovací práce
MĚŘÍTKO:	1: 150	